

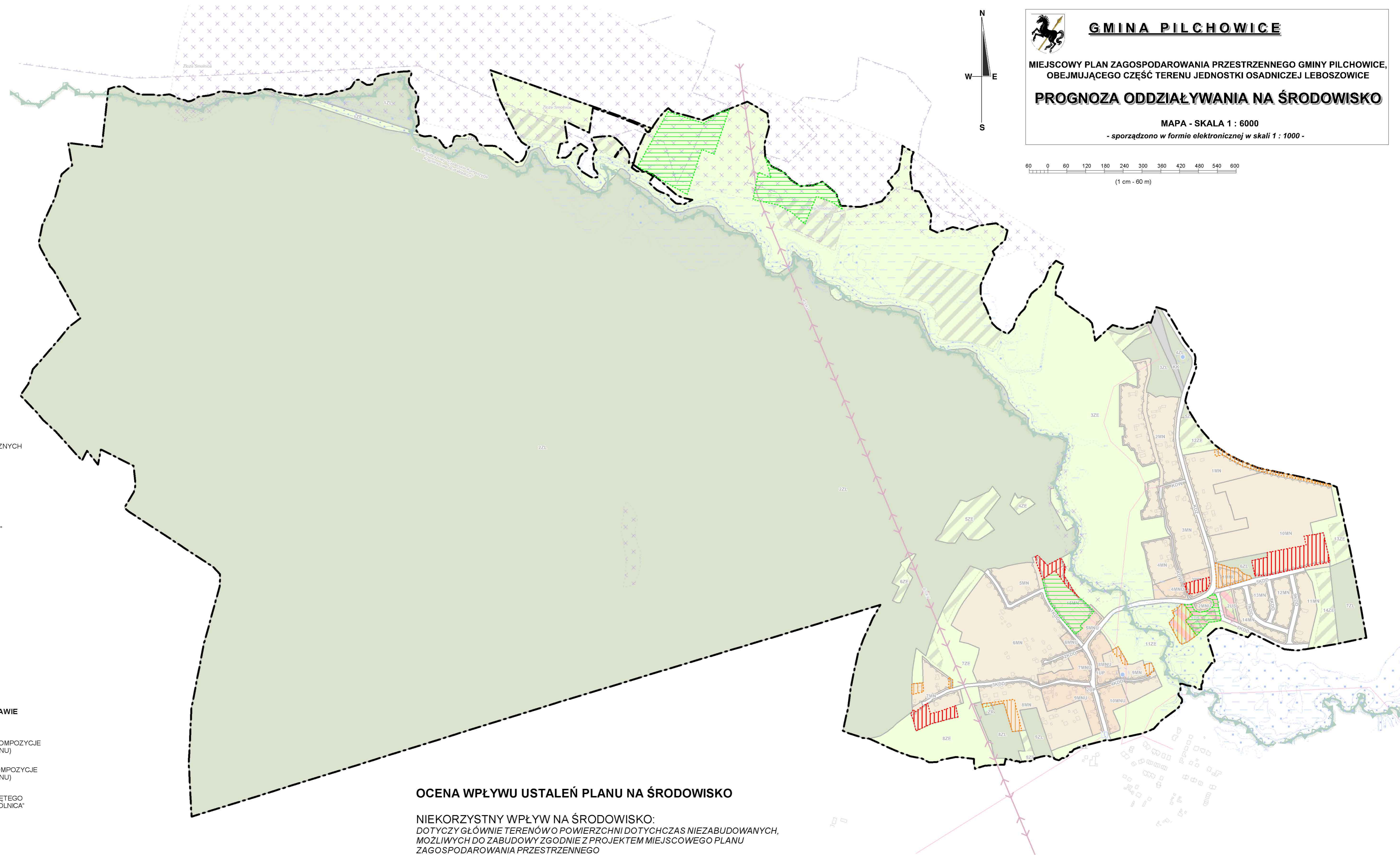
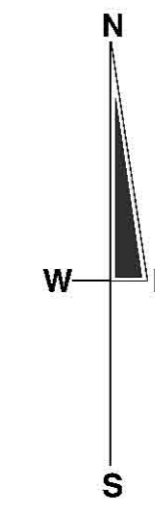
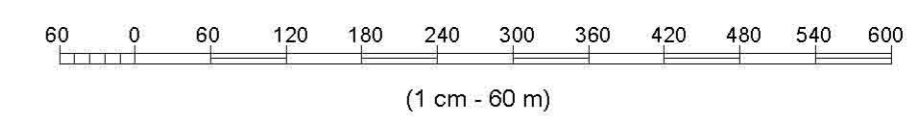
GMINA PILCHOWICE

MIEJSCOWY PLAN ZAGOSPODAROWANIA PRZESTRZENNEGO GMINY PILCHOWICE,
OBJMUJĄCEGO CZĘŚĆ TERENU JEDNOSTKI OSADNICZEJ LEBOSZOWICE

PROGNOZA ODDZIAŁYWANIA NA ŚRODOWISKO

MAPA - SKALA 1 : 6000

- sporządzono w formie elektronicznej w skali 1 : 1000 -



OZNACZENIA:

ELEMENTY USTALEŃ PLANU:

- GRANICA PLANU MIEJSCOWEGO
- LINIE ROZGRANICZAJĄCE TERENY O RÓŻNYM PRZEZNACZENIU LUB RÓŻNYCH ZASADACH ZAGOSPODAROWANIA WRAZ Z WYRÓZNIAJĄCYMI SYMBOLAMI I BARWNYMI OZNACZENIAMI GRAFICZNYMI:
- MN TERENY ZABUDOWY MIESZKANIOWEJ JEDNORODZINNEJ
- MNU TERENY ZABUDOWY MIESZKANIOWEJ JEDNORODZINNEJ Z USŁUGAMI
- UP TERENY ZABUDOWY USŁUG PUBLICZNYCH
- US TERENY USŁUG SPORTU I REKREACJI
- ZE TERENY ZIELENI PEŁNIĄCE FUNKCJE CIĄGÓW EKOLOGICZNYCH
- ZL TERENY LASÓW
- ZR TEREN ZIELENI REKREACYJNEJ
- KD... TERENY DRÓG PUBLICZNYCH:
KDZ - TEREN DRÓGI PUBLICZNEJ KLASY "ZBIORCZA"
KDD - TERENY DRÓG PUBLICZNYCH KLASY "DOJAZDOWA"
- KDW TEREN DRÓGI WEWNĘTRZNEJ
- KK TEREN DRÓGI KOLEJOWEJ
- OBSZARY DOPUSZCZONYCH ZALESIEŃ
- OBSZAR PRZESTRZENI PUBLICZNEJ
- NIEPRZEKRACZALNE LINIE ZABUDOWY
- ZABYTKI CHRONIONE USTALENIAMI PLANU
- OBIEKT ZABYTKOWY INNY NIŻ BUDYNEK
- STANOWISKA ARCHEOLOGICZNE - PUNKTY ZE STREFAMI OCHRONYMI

TERENY, OBSZARY I OBIEKTY PODLEGAJĄCE OCHRONIE NA PODSTAWIE ODRĘBNYCH PRZEPISÓW, OBSZARY SZCZEGÓLNEGO ZAGROŻENIA POWODZIĄ I OBSZARY OSUWANIA SIĘ MAS ZIEMNYCH:

- GRANICA OBSZARU PARKU KRAJOBRAZOWEGO „CYSTERSKIE KOMPOZYCJE KRAJOBRAZOWE RUD WIELKICH” (PRZEBIEG W GRANICACH PLANU)
- GRANICA OTULINY PARKU KRAJOBRAZOWEGO „CYSTERSKIE KOMPOZYCJE KRAJOBRAZOWE RUD WIELKICH” (PRZEBIEG W GRANICACH PLANU)
- GRANICA ZASIĘGU ŻŁOŻA PIASKÓW POSADZKOWYCH OBJĘTEGO PRAWEM WŁASNOŚCI NIERUCHOMOŚCI GRUNTOWEJ „SMOLNICA”
- OBSZARY SZCZEGÓLNEGO ZAGROŻENIA POWODZIĄ:**
- WYSOKIE PRAWDOPODOBIEŃSTWO WYSTĄPIENIA POWODZI - CO NAJMNIEJ RAZ NA 10 LAT (Q=10%)
- ŚREDNIE PRAWDOPODOBIEŃSTWO WYSTĄPIENIA POWODZI - CO NAJMNIEJ RAZ NA 100 LAT (Q=1%)
- OBSZARY OSUWANIA SIĘ MAS ZIEMNYCH:**
- OSUWISKA
- TERENY NARAŻONE NA WYSTĘPOWANIE POWIERZCHNIOWYCH RUCHÓW MASOWYCH

ELEMENTY INFORMACYJNE:

- OBSZARY NARAŻONE NA NIEBEZPIECZEŃSTWO POWODZI O NISKIM PRAWDOPODOBIEŃSTWIE WYSTĄPIENIA POWODZI - CO NAJMNIEJ RAZ NA 500 LAT (Q=0,2%)
- NAPONIETRZNE LINIE ELEKTROENERGETYCZNE:
- WYSOKICH NAPIĘĆ 400kV
- ŚREDNICH NAPIĘĆ 20kV
- GRANICE DZIAŁEK EWIDENCYJNYCH

OCENA WPŁYWU USTALEŃ PLANU NA ŚRODOWISKO

NIEKORZYSTNY WPŁYW NA ŚRODOWISKO:
DOTYCZY GŁÓWNIIE TERENÓW O POWIERZCHNI DOTYCHCZAS NIEZABUDOWANYCH, MOŻLIWYCH DO ZABUDOWY ZGODNIE Z PROJEKTEM MIEJSCOWEGO PLANU ZAGOSPODAROWANIA PRZESTRZENNEGO

skutki nieznaczne
zwiększy się presja na środowisko lub pojawią się zagrożenia dla ludzi (potencjalny stopień zagrożenia będzie niski - możliwy do wyeliminowania w prosty sposób, poprzez odpowiednie zagospodarowanie działki budowlanej oraz podjęcie działań ograniczających niekorzystne skutki dla środowiska - wynikających z ustaleń planu i przepisów odrębnych)

skutki niewielkie
zwiększy się presja na środowisko lub pojawią się zagrożenia dla ludzi, może wystąpić zagrożenie dla bioróżnorodności (potencjalny stopień zagrożenia będzie niski - podjęcie działań ograniczających niekorzystne skutki dla środowiska - wynikających z ustaleń planu i przepisów odrębnych powinno zminimalizować niekorzystne skutki)

KORZYSTNY WPŁYW NA ŚRODOWISKO:

skutki pozytywne
obszary, w przypadku których przewiduje się zmianę przeznaczenia terenu i zasad zagospodarowania na mniej obciążające środowisko (głównie rezygnacja z zabudowy)